



www.eckernfoerder.de/wellensteyn



Hafen-Hamburg

- :: extra hoher Wollkragen bis oben verschließbar
- :: robuster Strick im Kragen
- :: extra robuster 8er 2-Wege-Reißverschluss
- :: doppelte Reißverschluss-Abdeckung
- :: innen weiches TricotTec-Futter
- :: alle Nähte verschweißt
- :: 2 Napoleon-Taschen
- :: Mobiltelefon tasche innen
- :: 2 große Innentaschen
- :: handgearbeitetes Metallogo
- :: 2 extra große Außentaschen mit Reißverschluss und weichem TricotTec-Futter
- :: elastischer Strickbund im Ärmel
- :: wasserdicht, winddicht

Die Hafen Hamburg gehört zur Gruppe der Multifunktionsbekleidung von Wellensteyn. Es handelt sich um eine wasserdichte, winddichte Jacke mit 2 großen und einer kleineren Aussentasche, 2 Napoleontaschen und 2 Innentaschen mit Reißverschluss sowie einer Mobiltelefon tasche. Alle Nähte sind getaped und verschweißt.

Heavy Taslan 320 ist einer der widerstandsfähigsten Kunststoffe, die in der Bekleidungsindustrie verwendet werden. Er bietet eine außergewöhnlich hohe Wasserdichtigkeit und besitzt das höchste Kälteschutzranking bei den Wellensteyn-Jacken. Innen ist die Hafen Hamburg mit weichem TricotTec gefüttert. Der extra hohe, bis oben verschließbare Wollkragen und die Strickbündchen in den Ärmeln vermitteln zusätzlich ein wohlig warmes Gefühl auch bei großer Kälte. Zur Winddichtigkeit trägt auch die doppelte Reißverschlussabdeckung bei.

Die Hafen Hamburg ist maschinenwaschbar bei 30°C und leicht zu pflegen. Sie darf jedoch nicht chemisch gereinigt werden.

Materialien:

HeavyTaslan 320 (HH - 01)

schwarz

Farben:

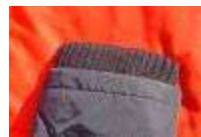


schwarz

Größen:

XS - S - M - L - XL - XXL

Details:



Zum Vergrößern bitte auf die Bilder klicken

Änderungen und Liefermöglichkeit vorbehalten!